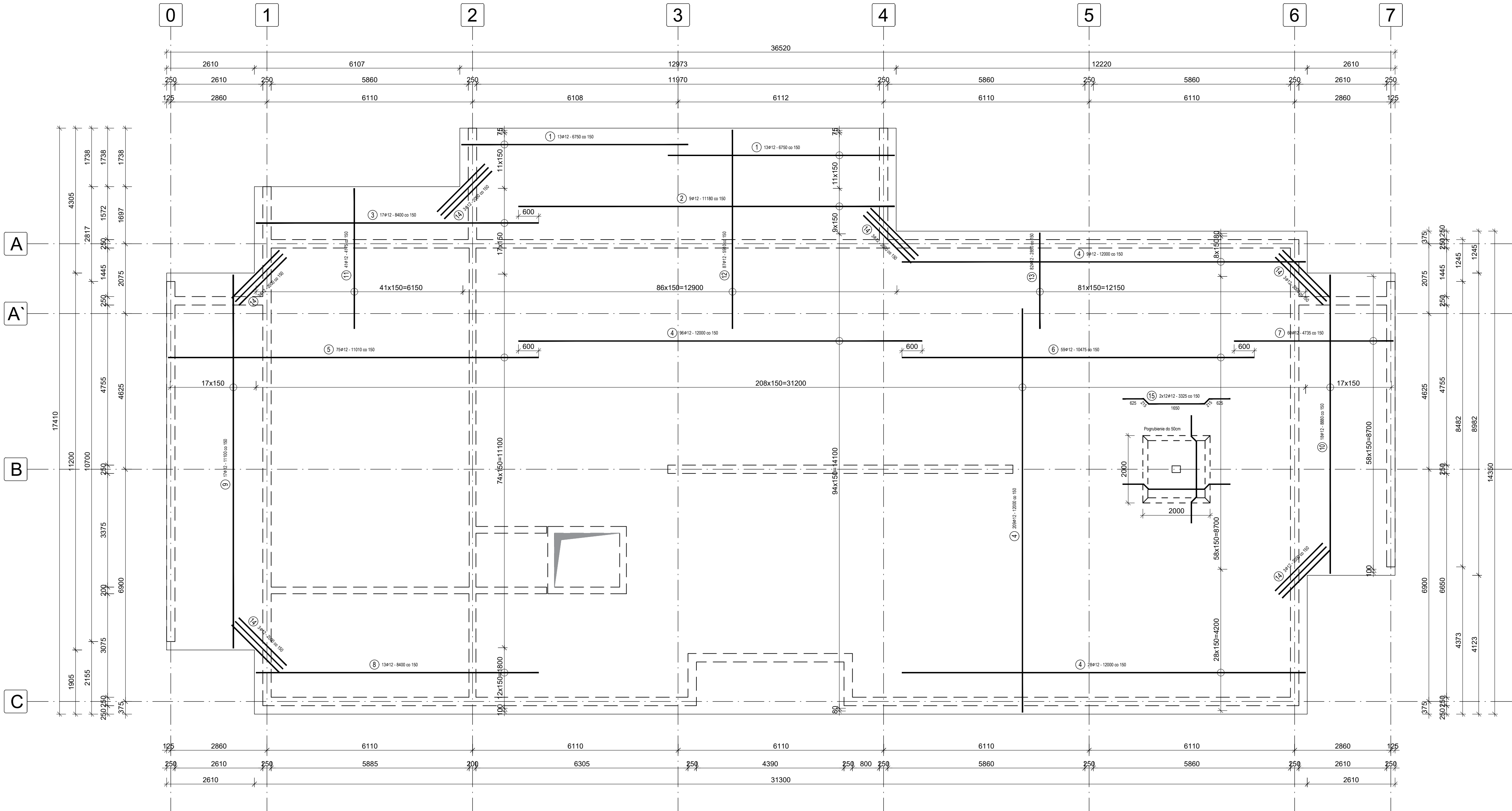
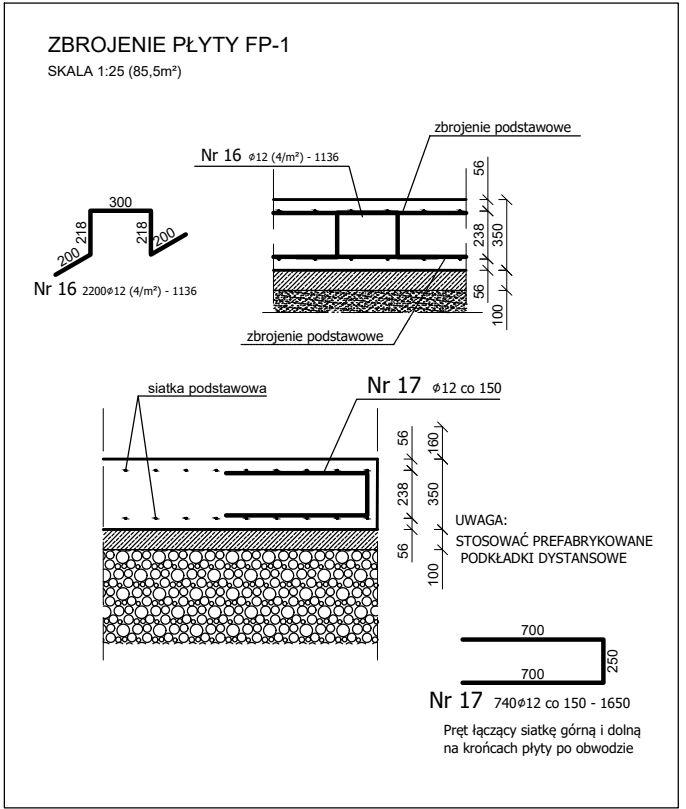


RZUT PŁYTY FUND.
ZBROJENIE DOLNE
skala 1:75

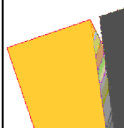
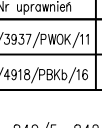


PŁYTA FUND. PF-01 - zbrojenie dolne							
Nr pręta	Średnica	Stal	Długość pręta	prętów na 1 poz.	Liczba pozycji	prętów łącznic	Długość łączna
[.]	[mm]	[.]	[m]	[st]	[st]	[m]	[m]
1	12	B500SP	6750	26	1	26	175,50
2	12	B500SP	11180	9	1	9	100,62
3	12	B500SP	8400	17	1	17	142,80
4	12	B500SP	12000	342	1	342	4104,00
5	12	B500SP	11010	75	1	75	825,75
6	12	B500SP	10475	59	1	59	618,03
7	12	B500SP	4735	60	1	60	284,10
8	12	B500SP	8400	13	1	13	109,20
9	12	B500SP	11100	17	1	17	188,70
10	12	B500SP	8880	58	1	58	515,04
11	12	B500SP	4175	41	1	41	171,18
12	12	B500SP	5910	87	1	87	514,17
13	12	B500SP	2850	82	1	82	233,70
14	12	B500SP	2000	18	1	18	36,00
15	12	B500SP	3325	24	1	24	79,80
16	12	B500SP	1136	2200	1	2200	2499,20
17	12	B500SP	1650	740	1	740	1221,00
Razem długość prętów						[mb]	11 818,78
Masa jednostkowa						[kg/mb]	0,888
Masa prętów dla danej średnicy						[kg]	10 495,10
Masa łączna						[kg]	10 495,10



Beton B37 (C30/37)
Stal RB500W
Otulina c_{nom} = 50 mm

- UWAGI:
- NOMINALNA OTULINA ZBROJENIA WG. PW
 - WSZYSTKIE WYMIARY NALEŻY SPRAWDZIĆ NA BUDOWIE
 - W PRZYPADKU NIEJASNOŚCI KONTAKTOWAĆ SIĘ Z NADZOREM AUTORSKIM CELEM ROZWIĄZANIA WĄTPLIWOŚCI LUB WPROWADZENIA WŁAŚCIWEGO ROZWIĄZANIA
 - NA RYSUNKU NIE POKAZANO WSZYSTKICH OTWORÓW MNIEJSZYCH OD Ø16 CM ORAZ 15X15 CM (SZCZEGÓLNIE PRZEPUSTÓW INSTALACJI ELEKTRYCZNYCH). OTWORY TAKIE DOPUSZCZA SIĘ WIERCIĆ NA BUDOWIE PO UZYSKANIU AKCEPTACJI PROJEKTANTA KONSTRUKCJI.
 - W ELEMENTACH ŻELBETOWYCH UMIEŚCIĆ INSTALACJE WG. PROJEKTÓW BRANŻOWYCH.
 - WSZYSTKIE POŁĄCZENIA DYLAACYJNE USZCZELNIAC ZGODNIE Z PW ARCHITEKTURY.
 - RYSUNEK ROZPATRYWAĆ ŁĄCZNIE Z RYSUNKAMI ARCHITEKTURY ORAZ RYS. POZOSTAŁYCH BRANŻ. W PRZYPADKU NIEZGODNOŚCI NALEŻY KONTAKTOWAĆ SIĘ Z PROJEKTANTEM.
 - ZBROJENIE WSZYSTKICH ELEMENTÓW ŻELBETOWYCH WYKONYWAĆ NA PODSTAWIE PROJEKTÓW WYKONAWCZYCH.

	Funkcja	Imię i nazwisko	Nr uprawnień	Podpis
	branża konstr.	mgr inż. Damian Golicki	SK/3937/PWOK/11	
	projektował			
	branża konstr.	mgr inż. Szymon Kita	SK/4918/PBKA/16	
Lokalizacja:				
T. Kościuszki 1, 34-120 Andrychów dz. nr 842/5; 842/7 obr.: Andrychów- miasto [121801_4.0001] Jedn. ewiden: Andrychów- Miasto				
Nazwa projektu/obiekt:				
ETAP I – "Zagospodarowanie terenu Stadion "BESKID" w Andrychowie" rozbiórka, przebudowa, budowa obiektów budowlanych na terenie stadionu "BESKID" wraz z infrastrukturą towarzyszącą w Andrychowie				
Inwestor:				
Gmina Andrychów ul. Rynek 15 34-120 Andrychów				
Nazwa rysunku:				
ZBROJENIE DOLNE PŁYTY FUNDAMENTOWEJ				
Faza projektu:				
Projekt wykonawczy / techniczny				
Nr rysunku:				
K-08				
Data:				
czerwiec 2024r.				
Skala:				
1:75				
Korzystanie z rozwiązań technicznych zawartych w niniejszym projekcie, w zakresie przekraczającym ustalenia umowy na opracowanie dokumentacji, wymaga pisemnego zezwolenia: PRIMTECH Szymon Kita				